



Kjellander Sjöberg

Gjuteriet



Kjellander Sjöberg: Gjuteriet

Katalog genom Stefan Sjöberg and Andrea Sciafani

Grafiskt material

Kjellander Sjöberg

Varvstaden

Rasmus Hjortshøj – COAST

Petra Bindel

Malmö Muséer

Axel Stenberg

Tyréns

Engram

Exact

Organisation

Client: Varvsstaden, PEAB

Tenant: Oatly

Collaboration: Sted Landskap, Reijlers, Tyréns, Matter by Brix, BK Konsult, Restaurera och Martinsons

Utgiven av Kjellander Sjöberg, 2024

Kjellander Sjöberg grundades 1998 i Stockholm. KS är ett medelstort arkitektkontor med ett internationellt sammansatt team som leds av tre delägare:

Mi Inkinen, Ola Kjellander and Stefan Sjöberg.

Kontoret har allt sedan starten vunnit erkännande för sitt arbete inom samtida arkitektur och stadsbyggnad, liksom för sitt aktiva deltagande i samtidsdebatten.

kjellandersjoberg.com
press@kjellandersjoberg.se

ISBN 978-91-519-1005-5

INTRODUKTION

Platsens myllrande poesi

Varvet i Malmö är en uttjänt plats.

En plats som fyllt ett syfte, som vuxit fram ur behov och efterfrågan, kring linjära produktionsprocesser, med materialflöden och människor som arbetat.

En rik berättelse med ackumulerade sociala och materiella värden.

Verkstadsbyggnader, hallar, magasin och kajer. Ofta osentimental hanterade och förändrade över tid.

En annan rumslig struktur och tematik, med specifik materialitet, detaljering och skala.

Det övergivna, tidigare slutna området, utvecklas till en aktiv stadsdel, Varvsstaden, med nya kopplingar och mötesplatser. En tillåtande och löftesrik plats som öppnar sig för en tolkning av vad staden kan vara, med nytt innehåll och nya typologier.

Gjuteriet - en anpassningsbar byggnad som transformerats under olika epoker

Gjuteriet är en synlig och viktig byggnad i Malmö, en del av berättelsen om varvet och stadens identitet. Byggnaden uppfördes 1910 för stöpning maskindelar till varvets fartyg och broar. Byggnaden har genom åren anpassats efter nya behov och funktioner och delvis varit motbyggd mot norr, väst och öst. Dessa sidobyggnader är idag i princip rivna, men har lämnat synliga avtryck i husets fasader.

Utgångsläget för projektet var byggnadens befintliga skick, som då var en ouppvärmd ruin där taket rasat in. Öst- och västfasaderna var kraftigt fragmenterade. Renoveringsprincipen var att bevara byggnadens olika skepnader, och låta så många spår och historier som möjligt vara kvar.

Rumslig upplevelse och industriell rationalitet

Den stora industrihallen med befintlig stålstomme och travers fylls med mötesplatser och ytor för kreativitet och umgänge, i en miljö som uppmuntrar samverkan, informella möten och välmående. Den nya gestaltningen lägger till ytor och nya bjälklag som skapar nya rumsliga samband och överraskande perspektiv, som bevarar upplevelsen av det stora rummet, med nya taklanterniner som ersätter de ursprungliga.

Två av de tillförda volymerna hänger i befintliga traverskranbanor vilket möjliggör ett öppet utåtriktat innehåll i entréplanet med få pelare. Mot kajen i söder ligger huvudentré, foajé, kafé och restaurang. Framtida publikt programinnehåll länkar mot dockan i norr och till torget i väster. I husets öppna mittatrium finns långsgående trappor samt två flankerande trapphus med hiss. Planlösningens har en rationell, flexibel struktur baserad på befintlig stomme som medger fyra hyresgäster per plan.

Cirkulär ekonomi med återbruk

Den materiella hållbarheten är en huvudstrategi med målet att minimera resursanvändning och klimatpåverkan genom goda materialval. Förutom att bevara byggnadsdelar utförs nya konstruktioner i huvudsak av förnyelsebart trä för att minska koldioxidförbrukning och det ekologiska fotavtrycket. Trä är även lätt vilket minskar belastning på befintlig stomme och behov av ny grundläggning. Kompletterande material kommer i hög grad från Varvsstadens materialbibliotek med återbruk av material som tillvaratagits från rivna byggnader från platsen och upcyclats; tegel, durkplåtar, trappor, stålprofiler, perforerad plåt, med mera.

Arbetsplatsen

Gjuteriets layout rymmer cirka 300 arbetsplatser på 4900 kvadratmeter. Förutom kafé med reception och kantin för personal och allmänhet ryms även mötesrum, orangeri, loungeytor och konferenscenter, ateljé, utställningsytor och friskvård. Kommunikationsytor är utformade som breda gallerier som uppmuntrar informella samtal och att stanna till, slå sig ned. Tillfälliga arbetsplatser och öppna mötesrum ligger inåt mittatriet, och mer permanenta platser utåt fasad. Hyresgästens önskan var att Gjuteriet upplevs som ett hus och inte delas av i separerade våningsplan. Öppenheten mellan våningarna, många trappor och smitvägar syftar till att koppla samman och skapa gemenskap och tillhörighet, med företagets många aktiviteter under ett tak.

Stefan Sjöberg

Kjellander Sjöberg
Stockholm, december 2024

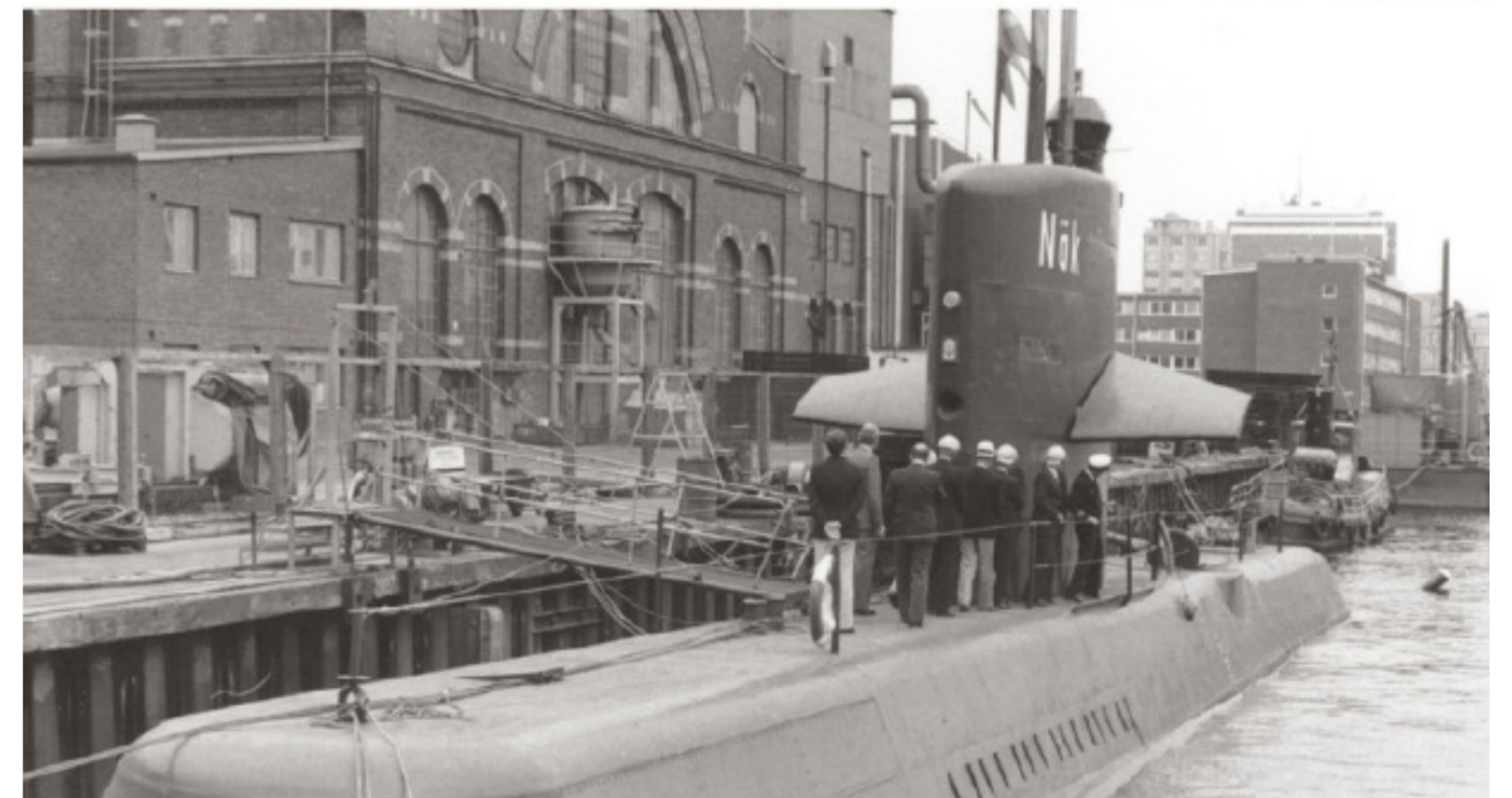


02



03





“En del av en ny hållbar och cirkulär stadsdel.”



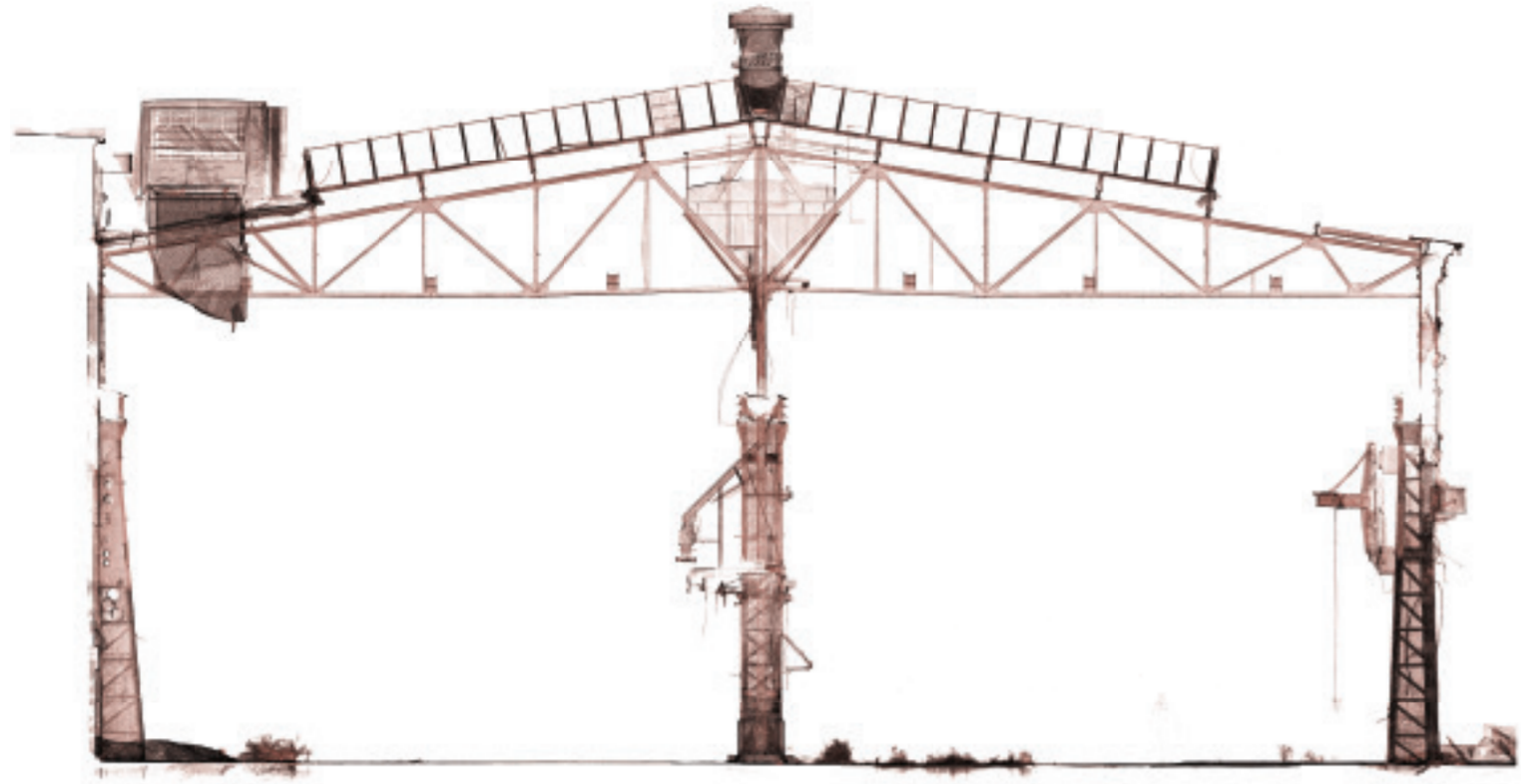
06



07



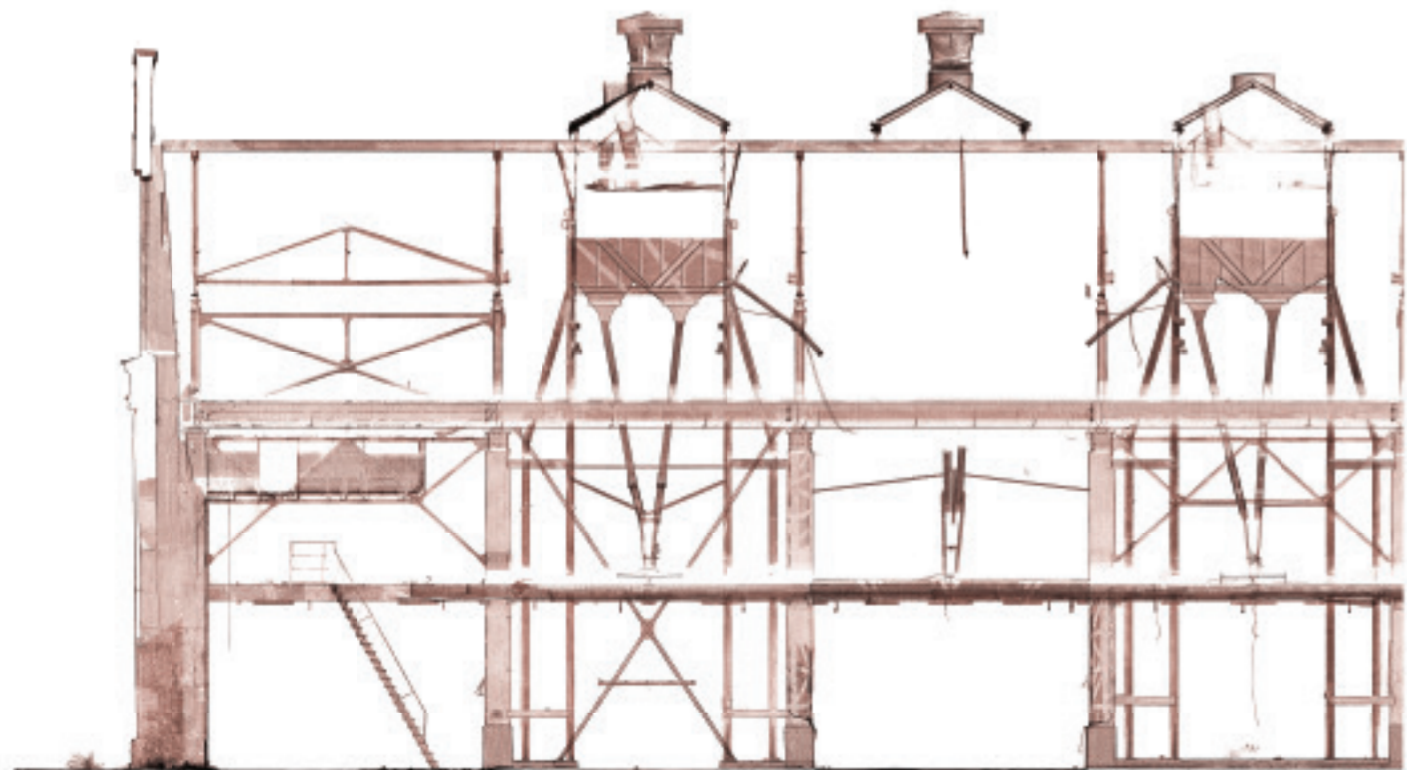
08



09



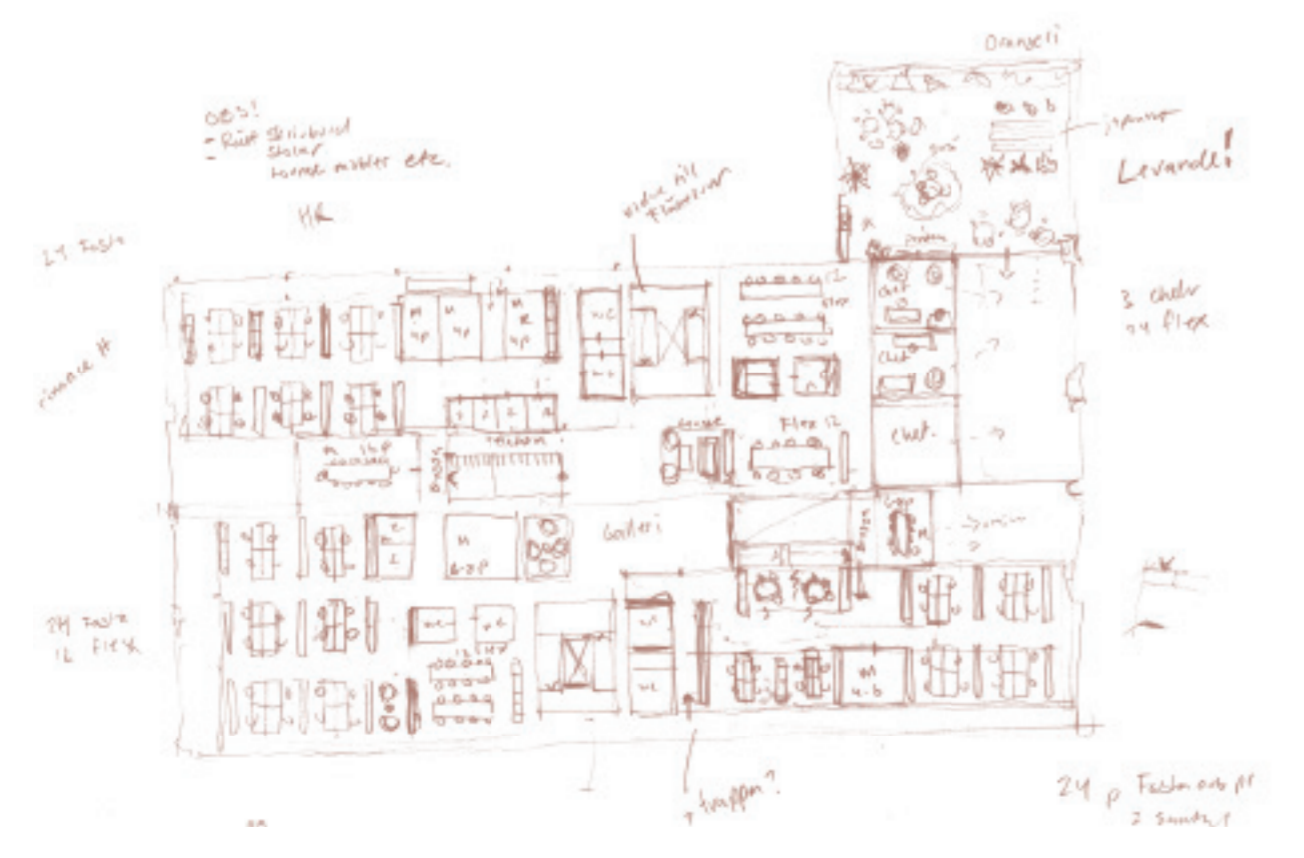
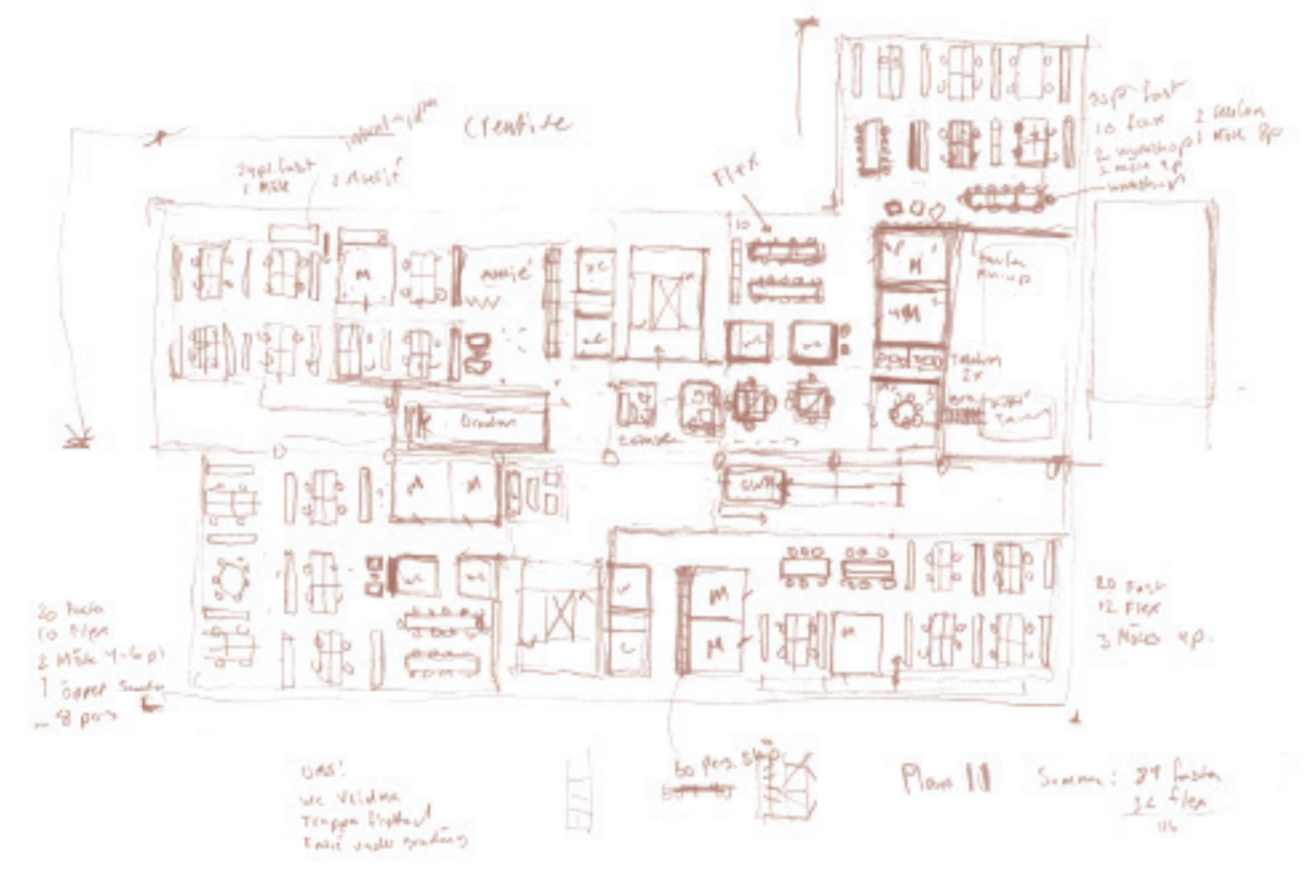
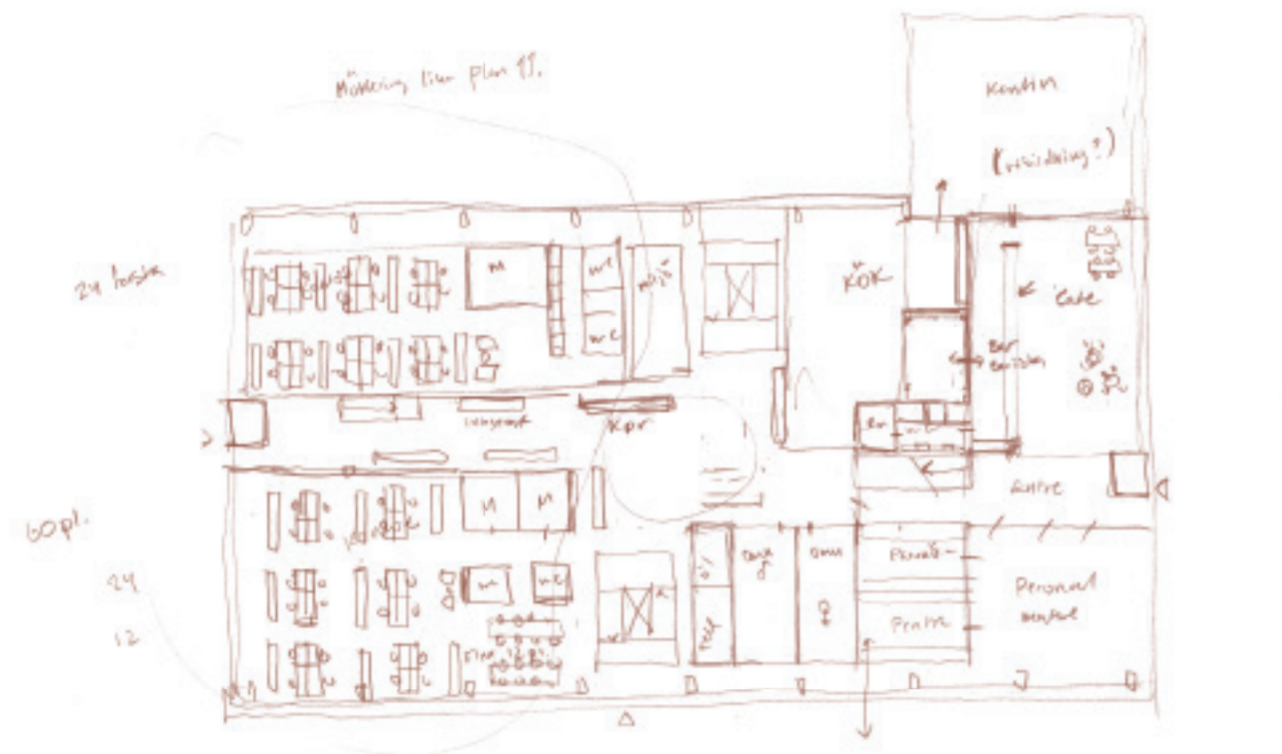
10



11





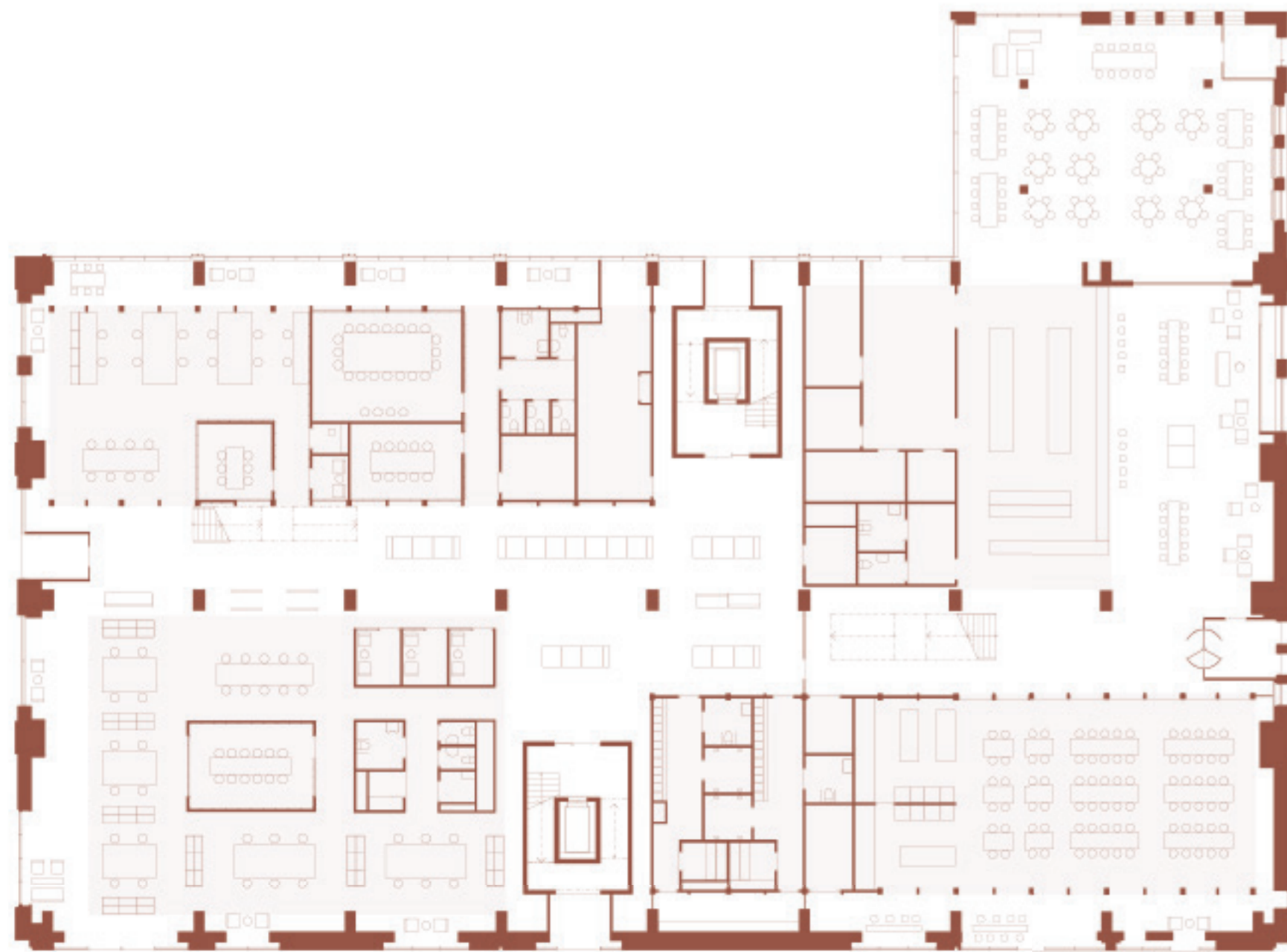


“Återbruk av historisk miljö blir ny kreativ mötesplats.”

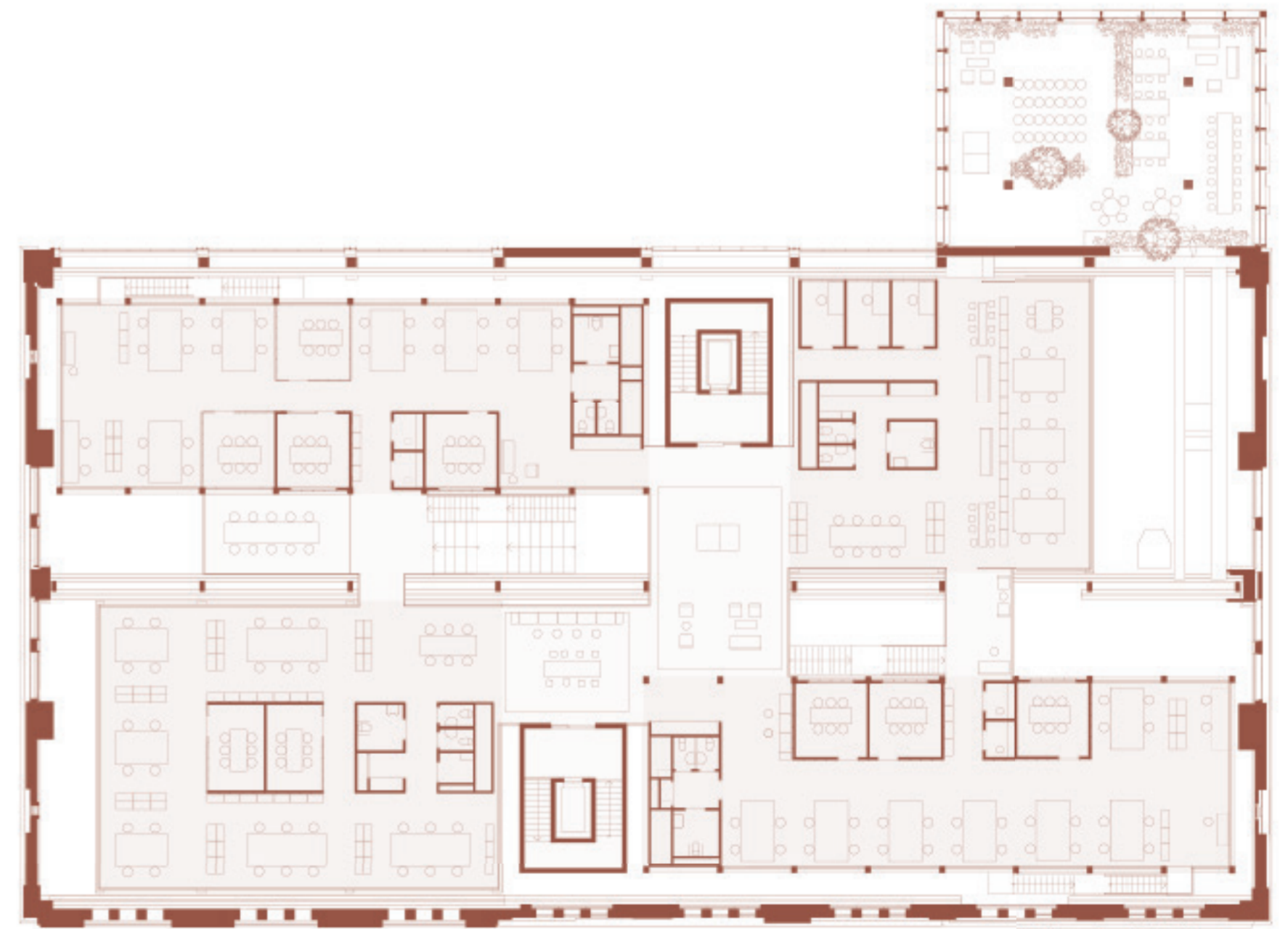


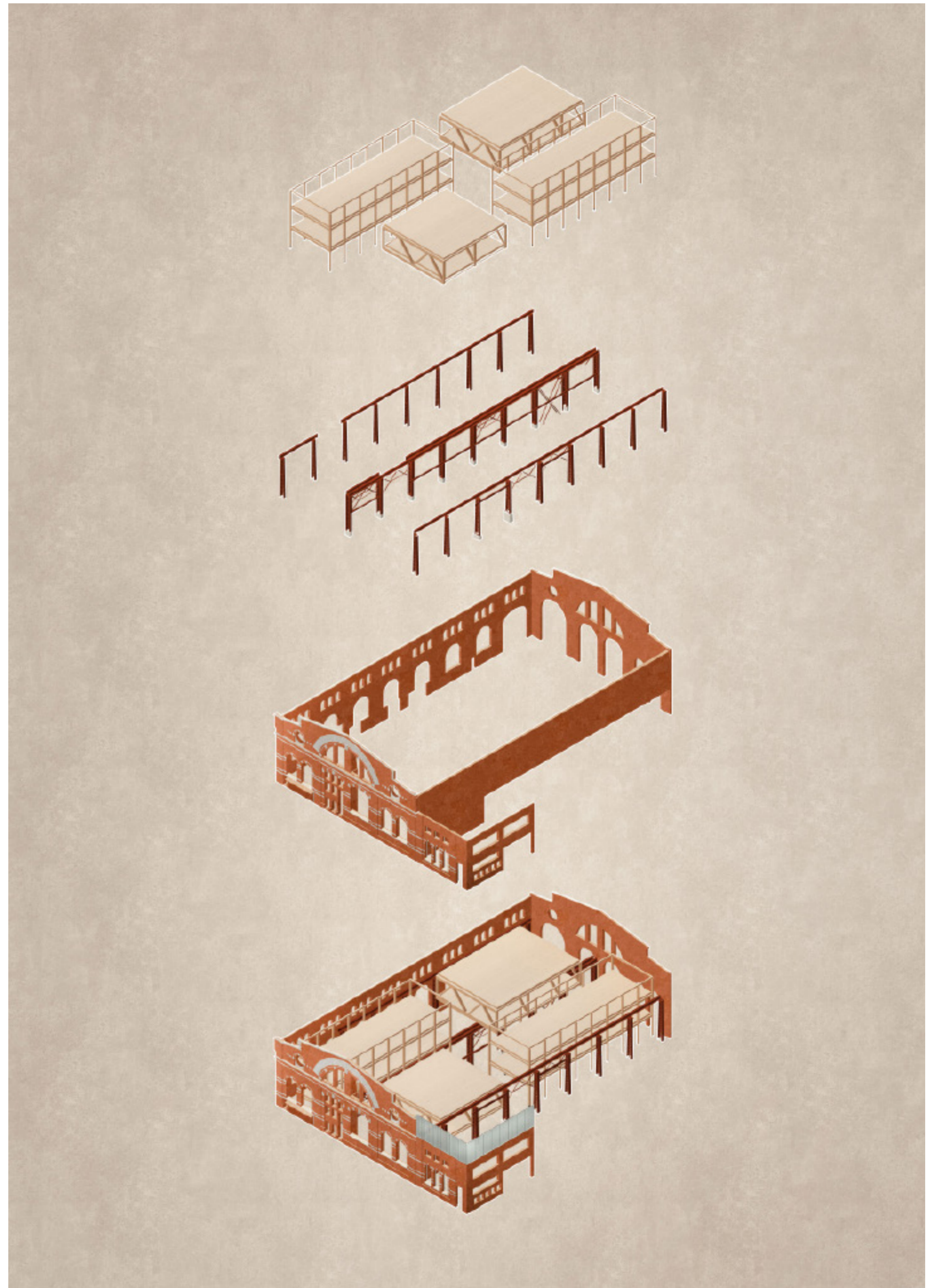
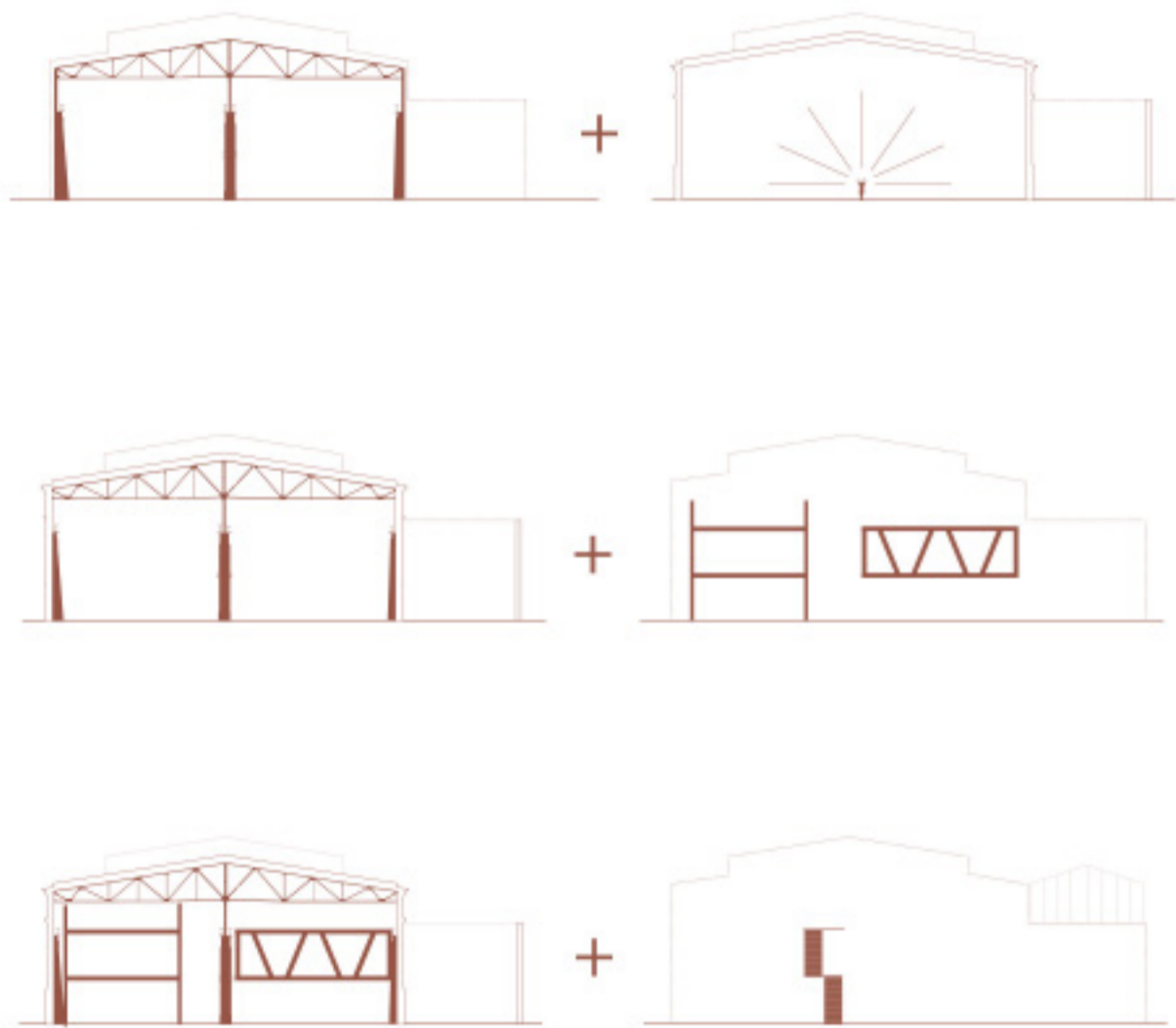
“Öppen och utåtriktad programmering.”

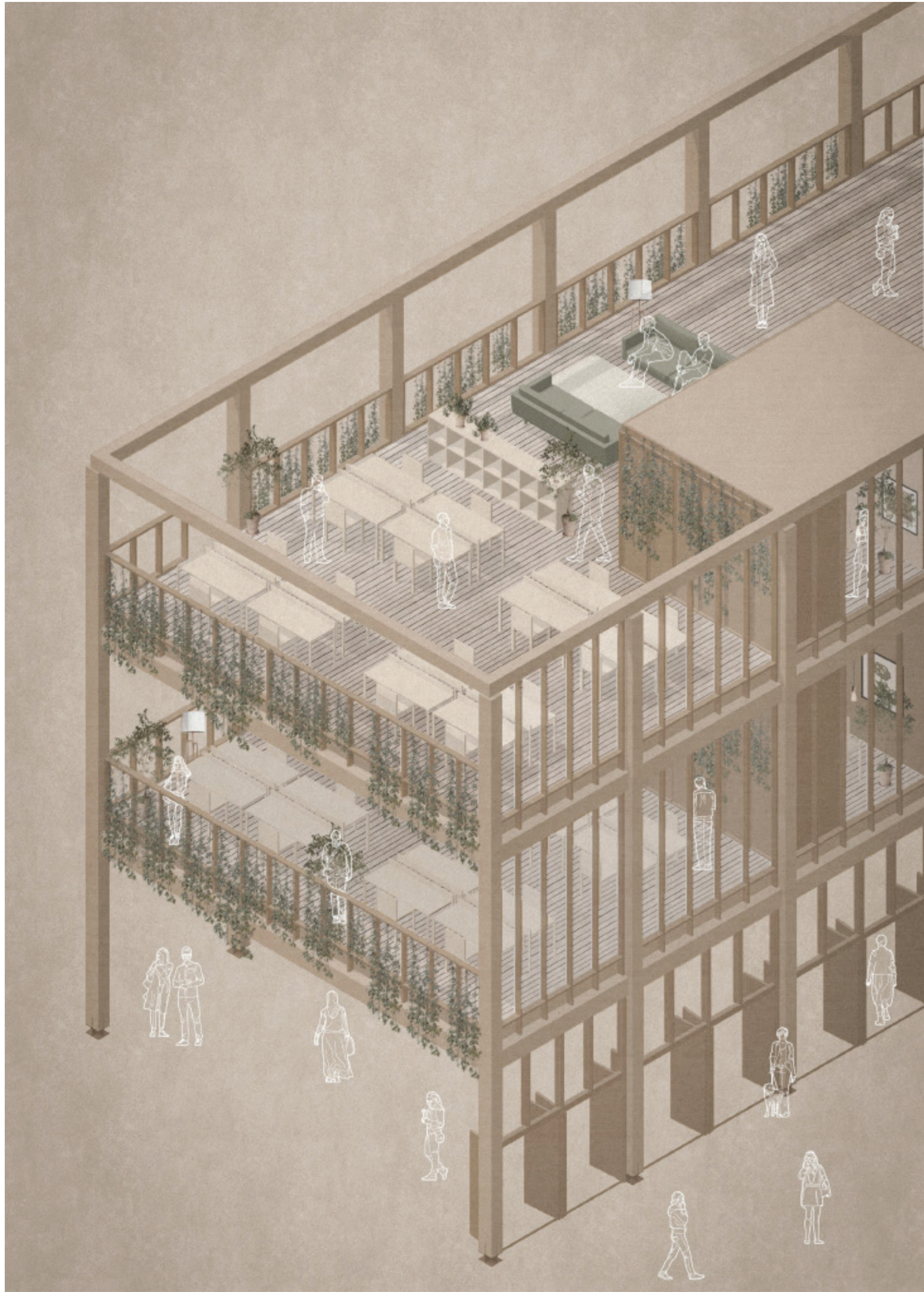
15



16







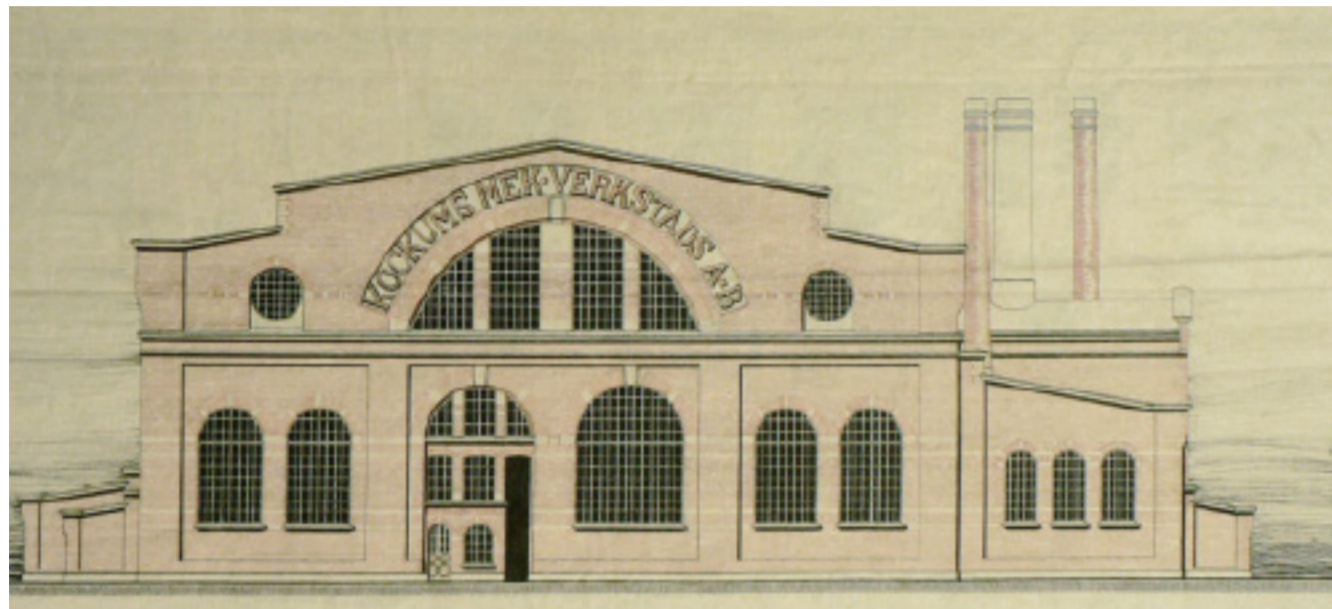
“Cirkulär ekonomi med återbruk.”



23



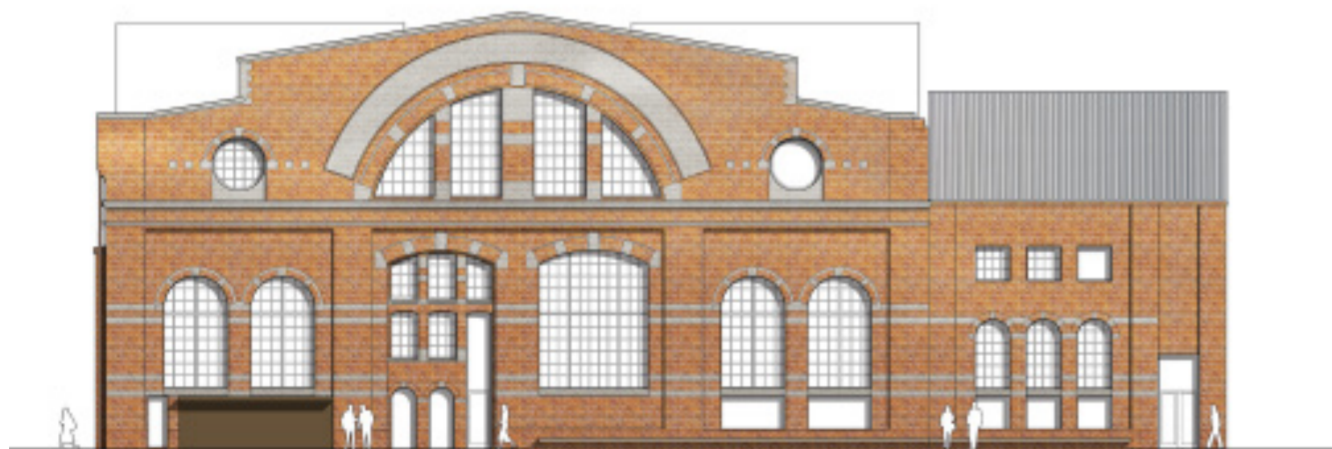
24



25



26

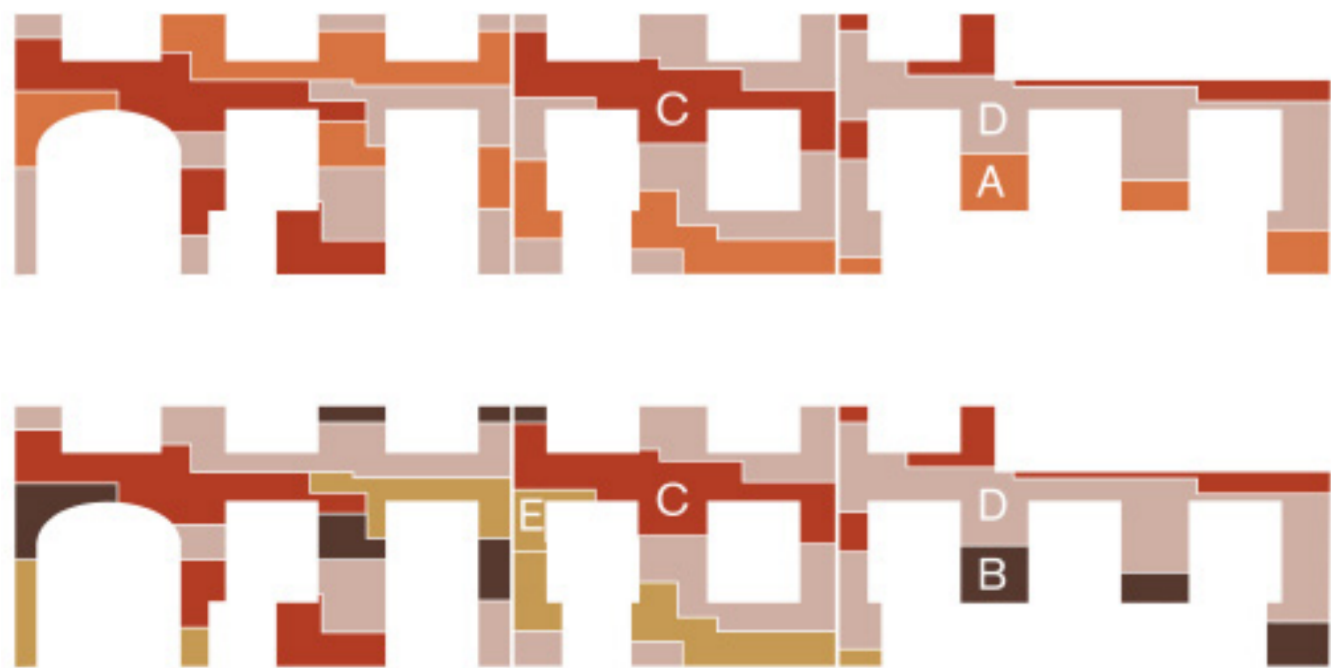


27

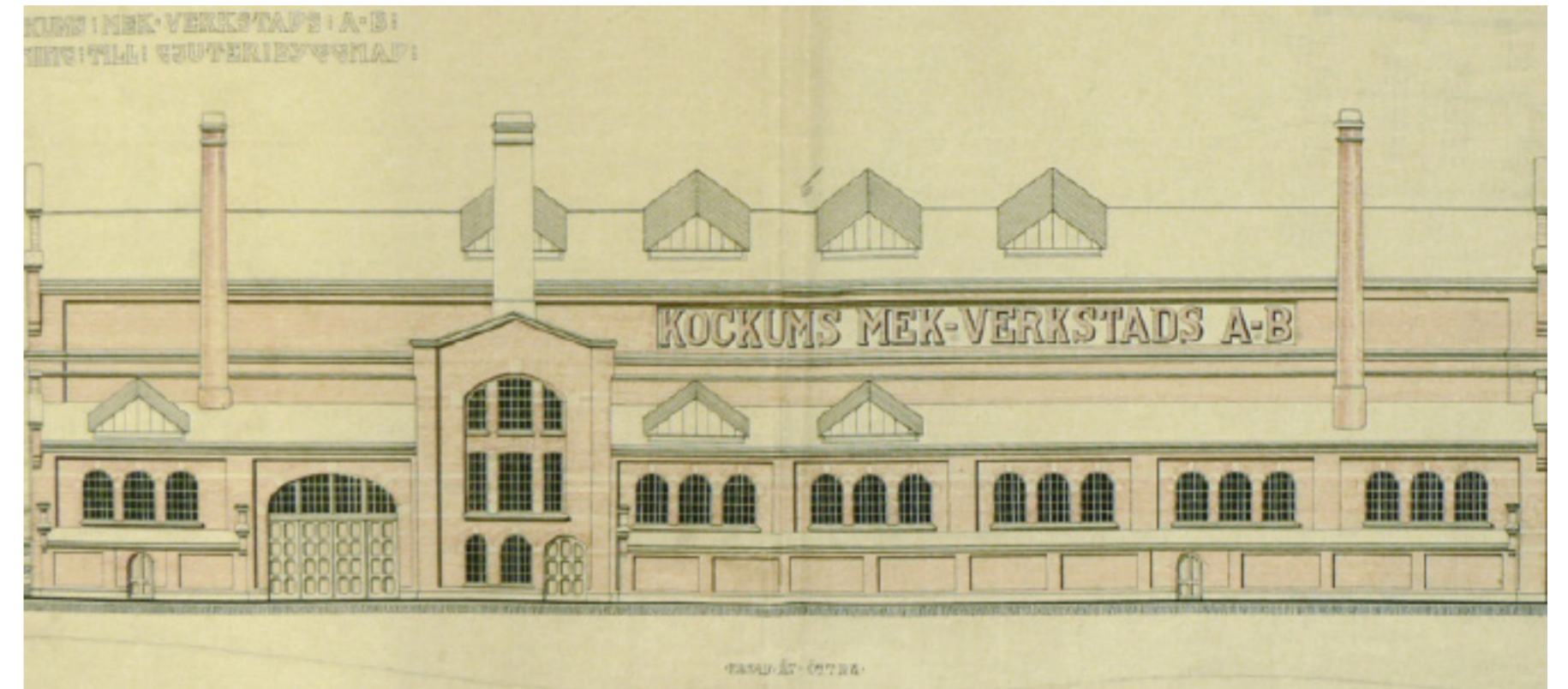




31



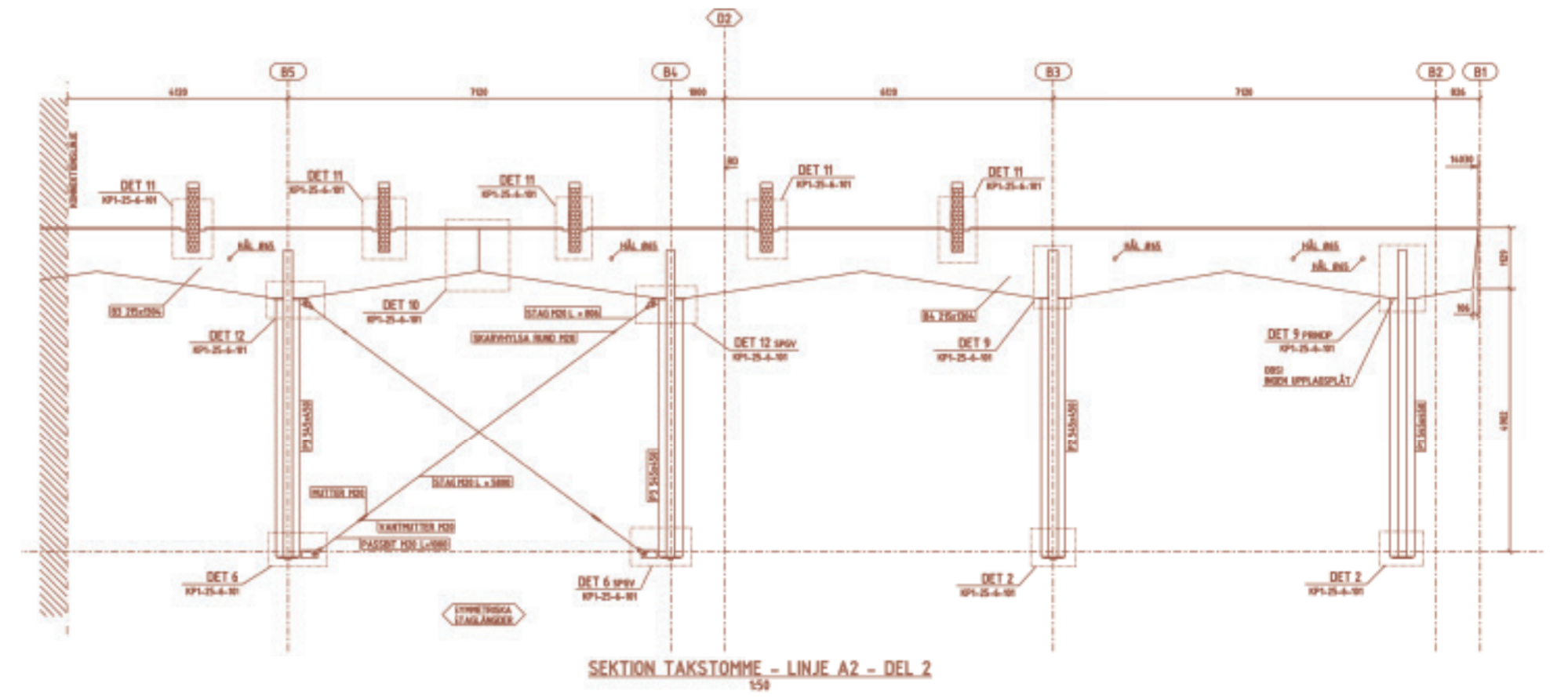
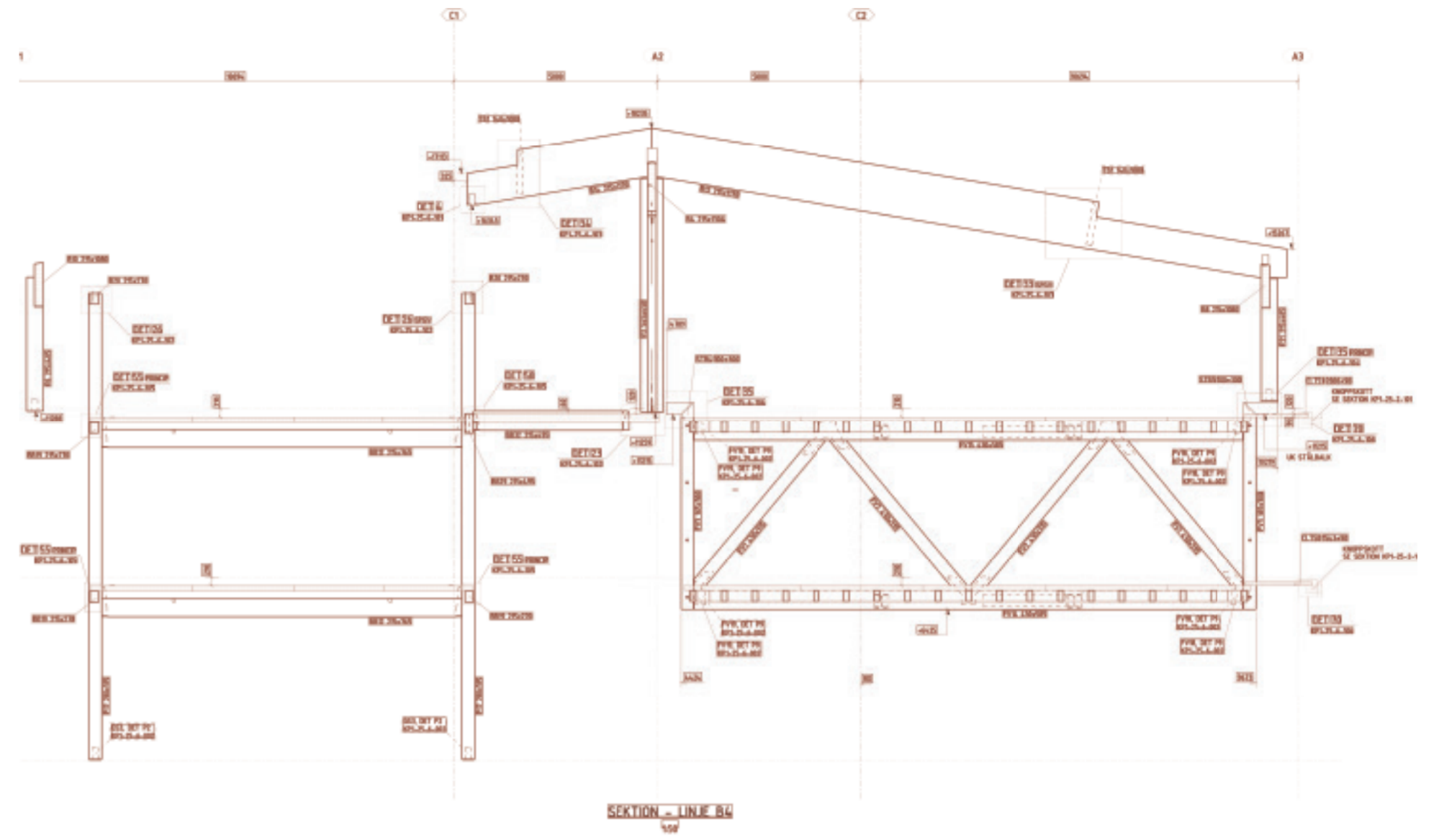
32



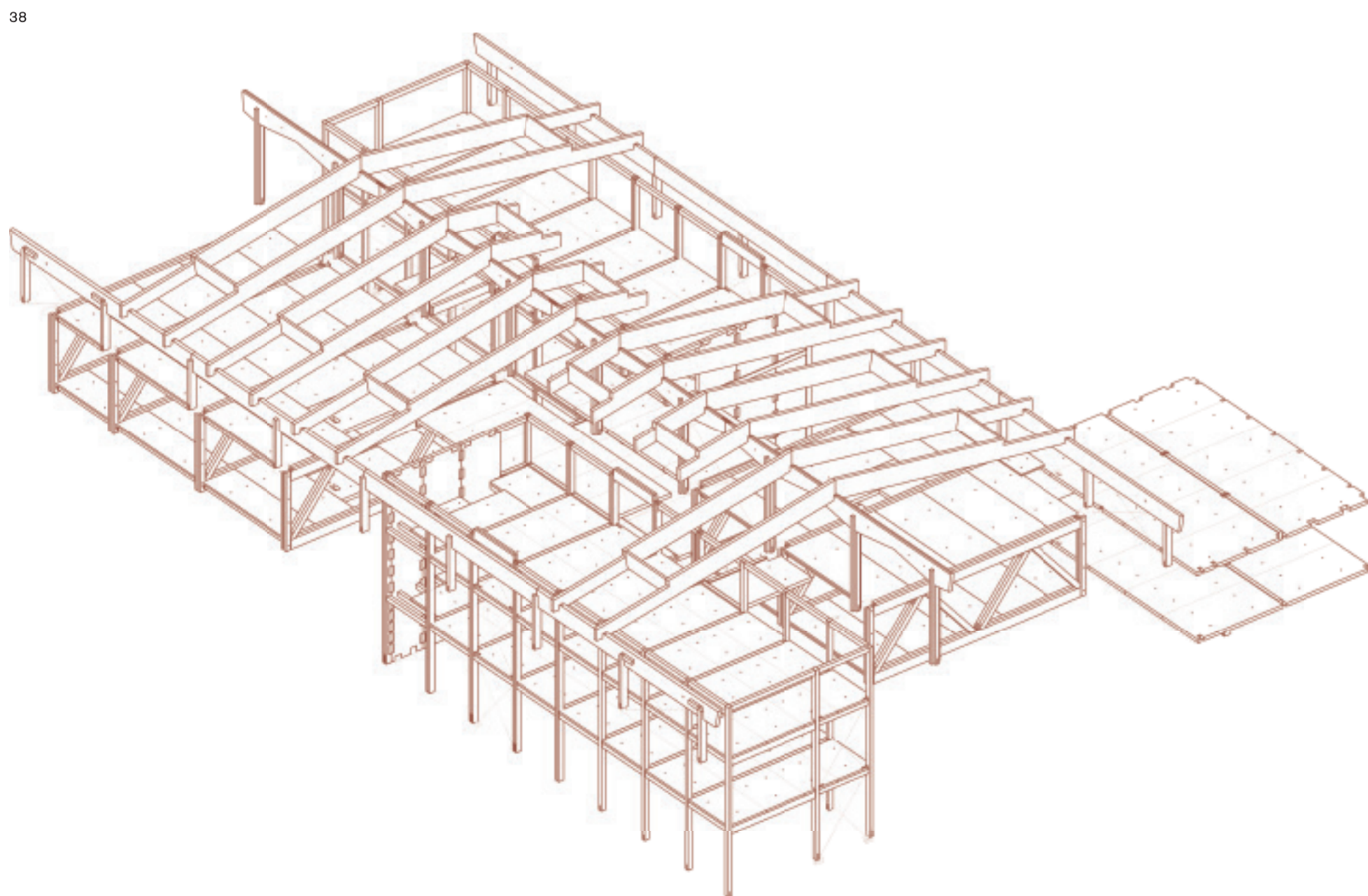
33





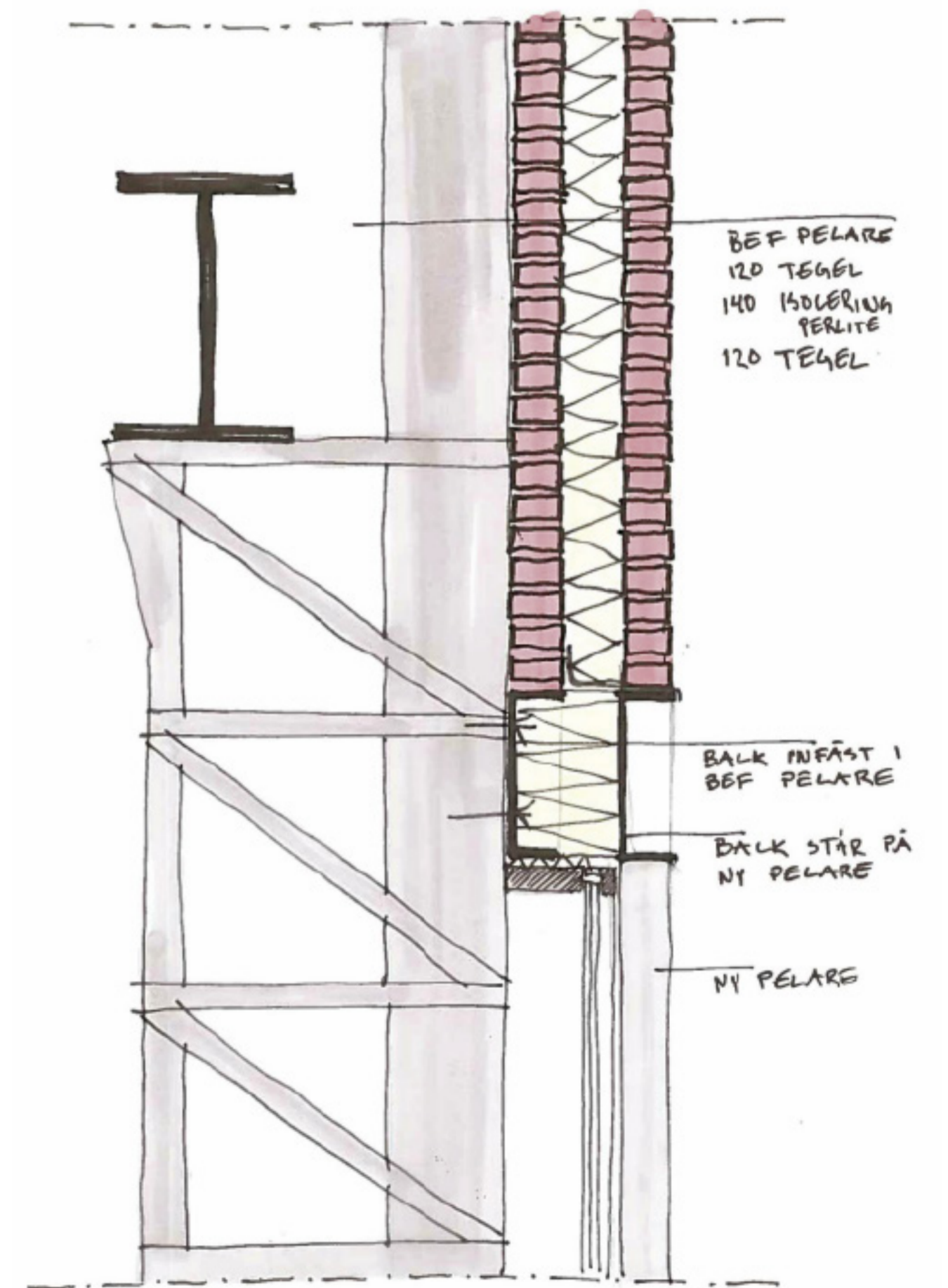


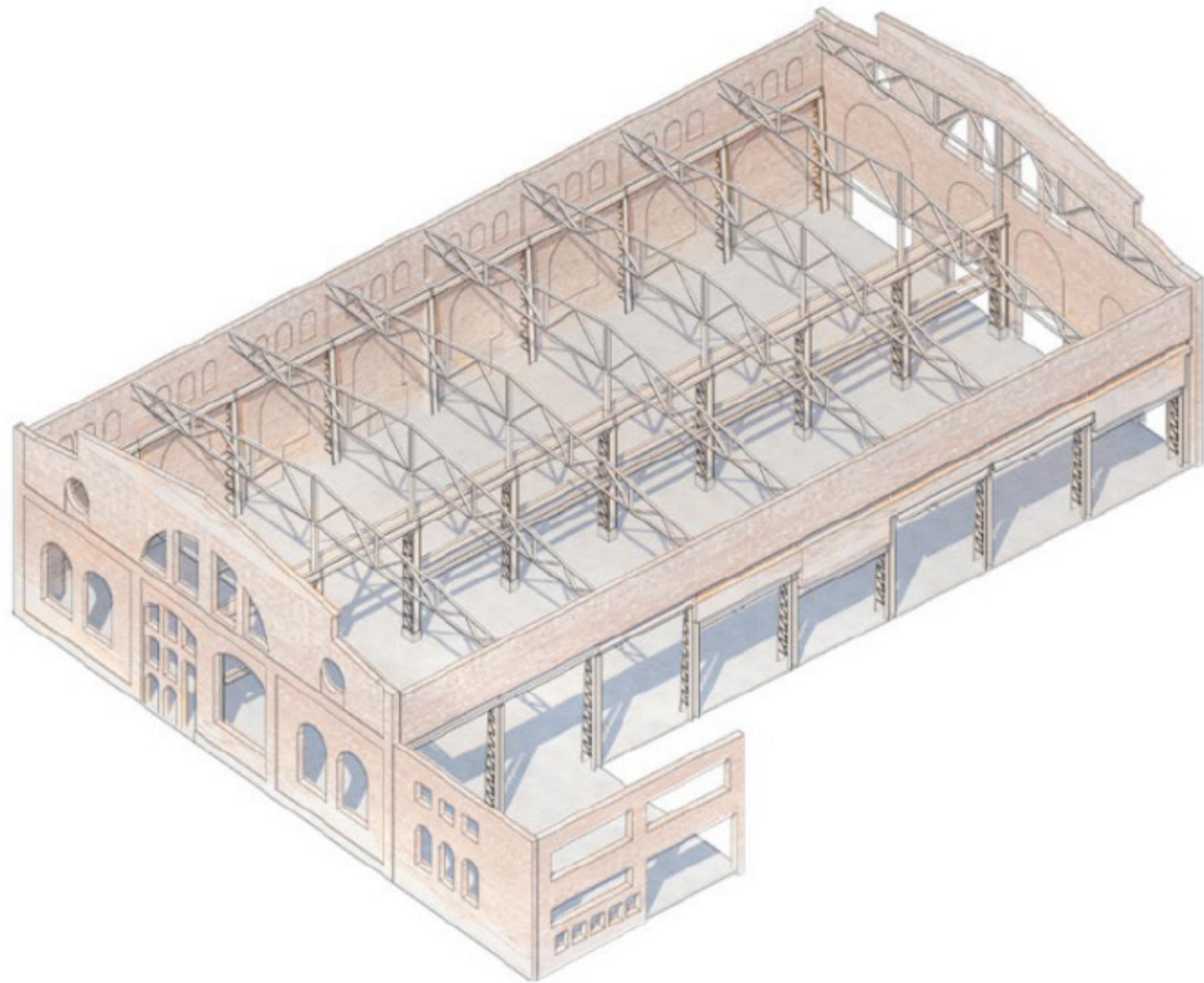
“Rumslig upplevelse och industriell rationalitet.”



39



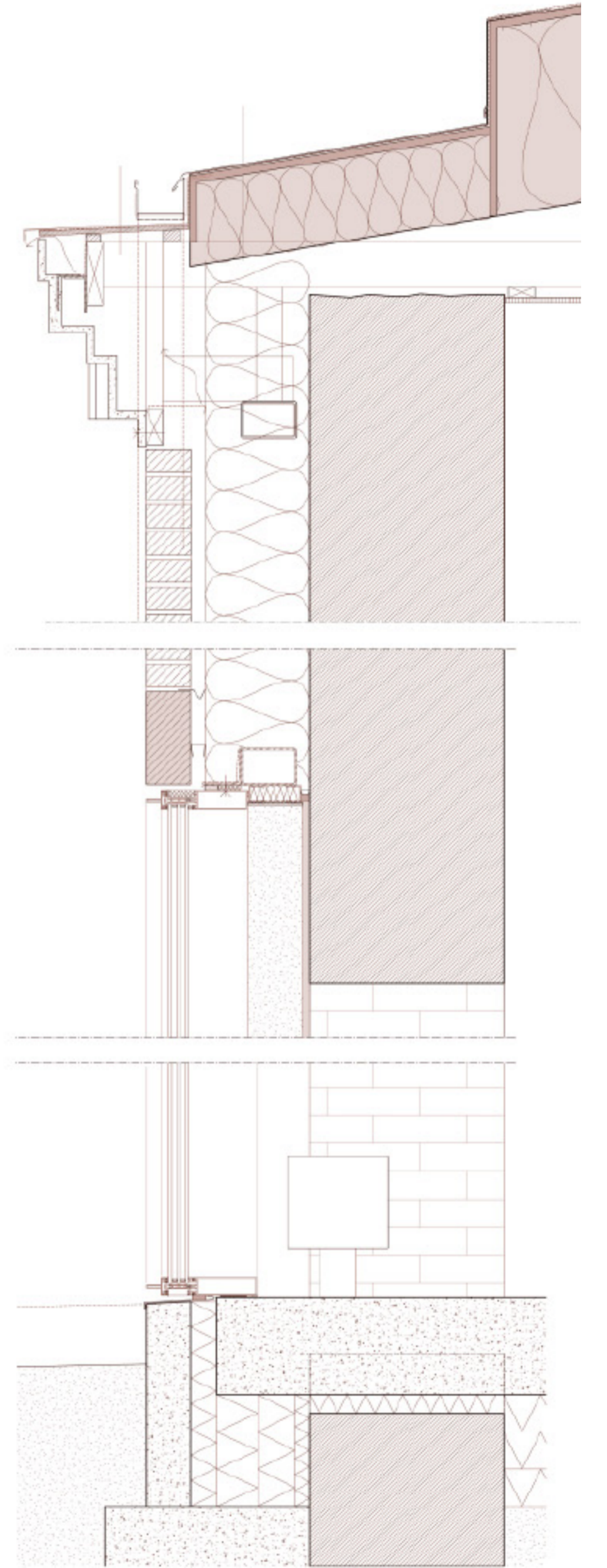




48



49





52



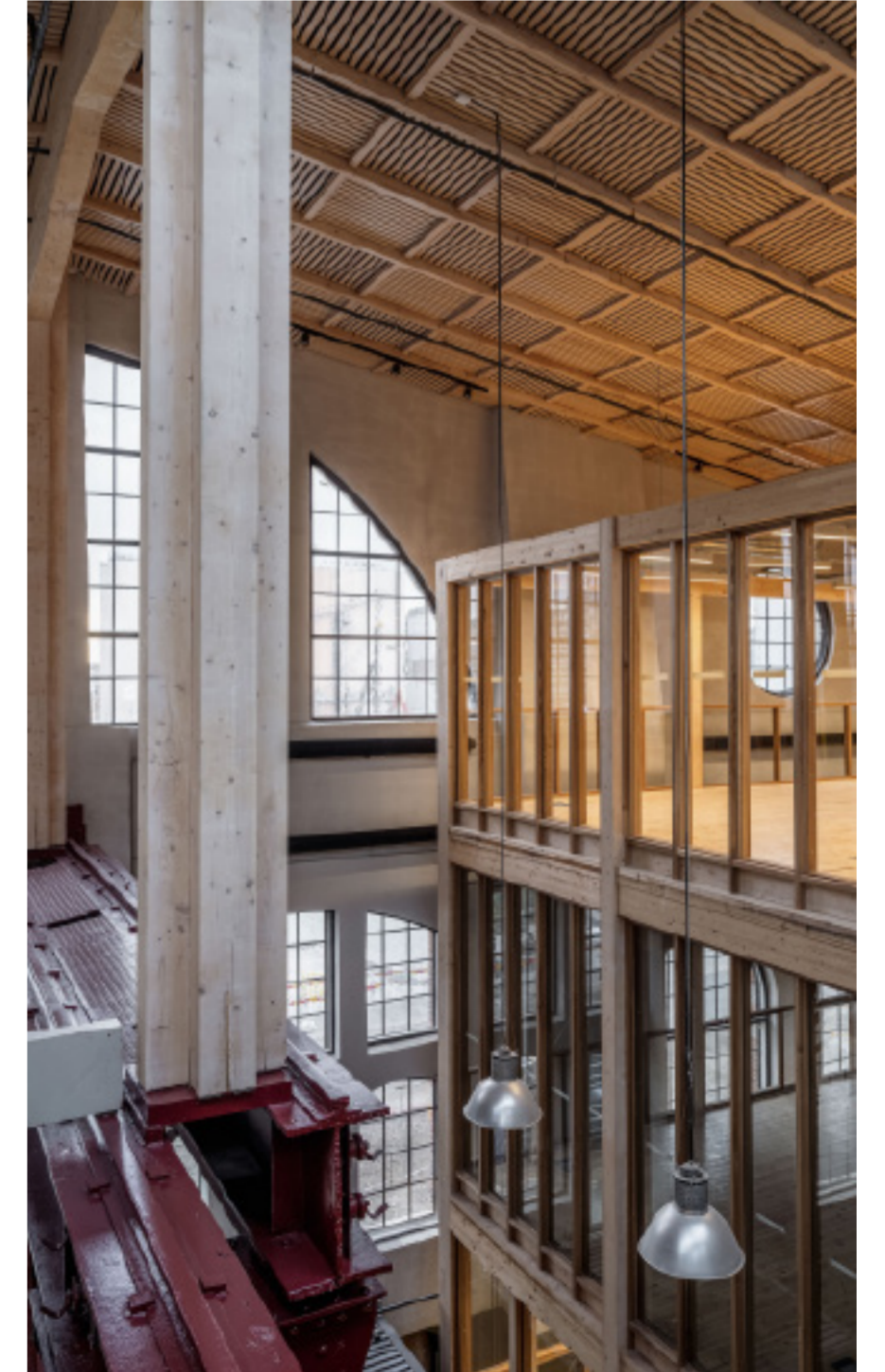
53



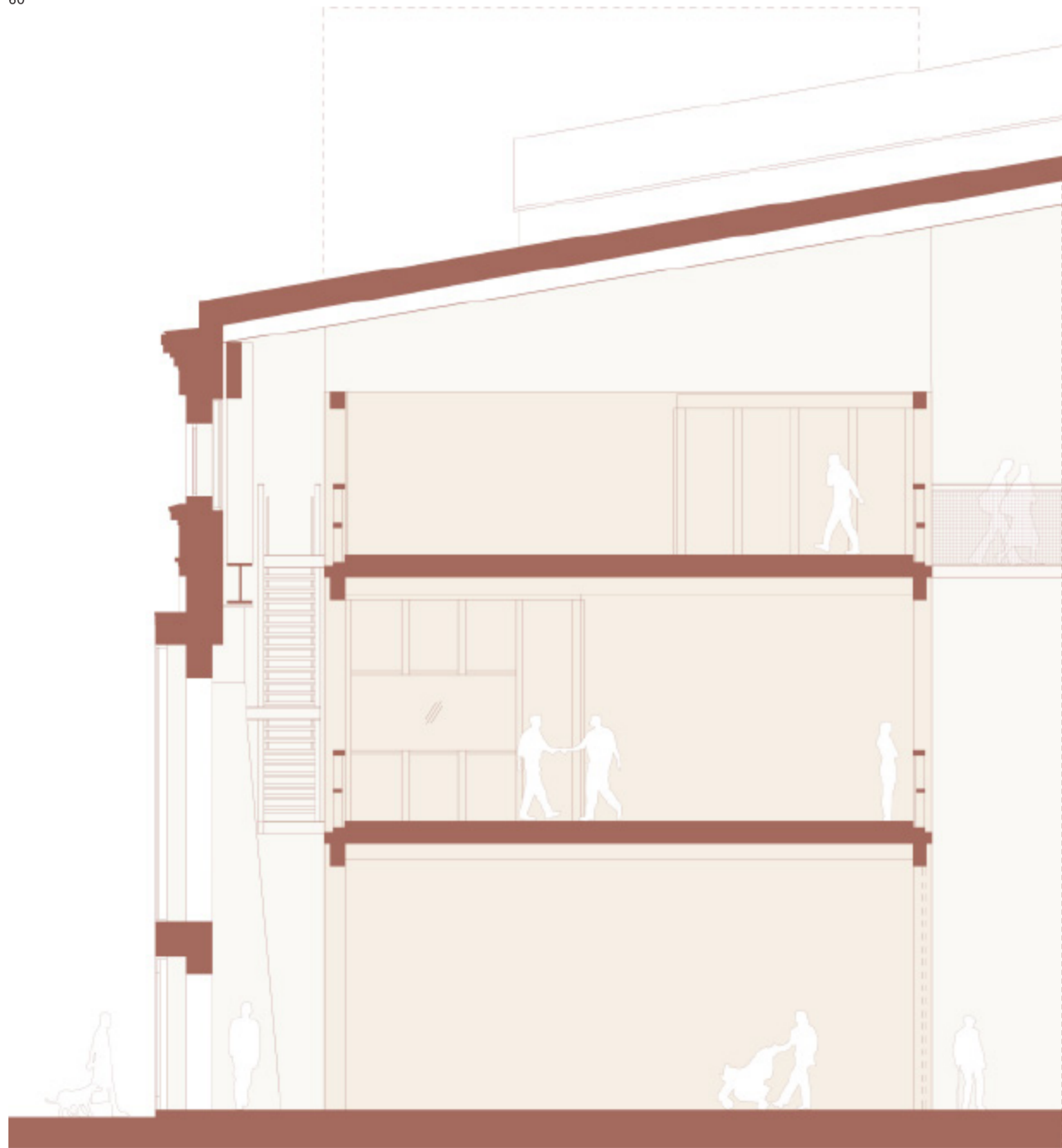
54

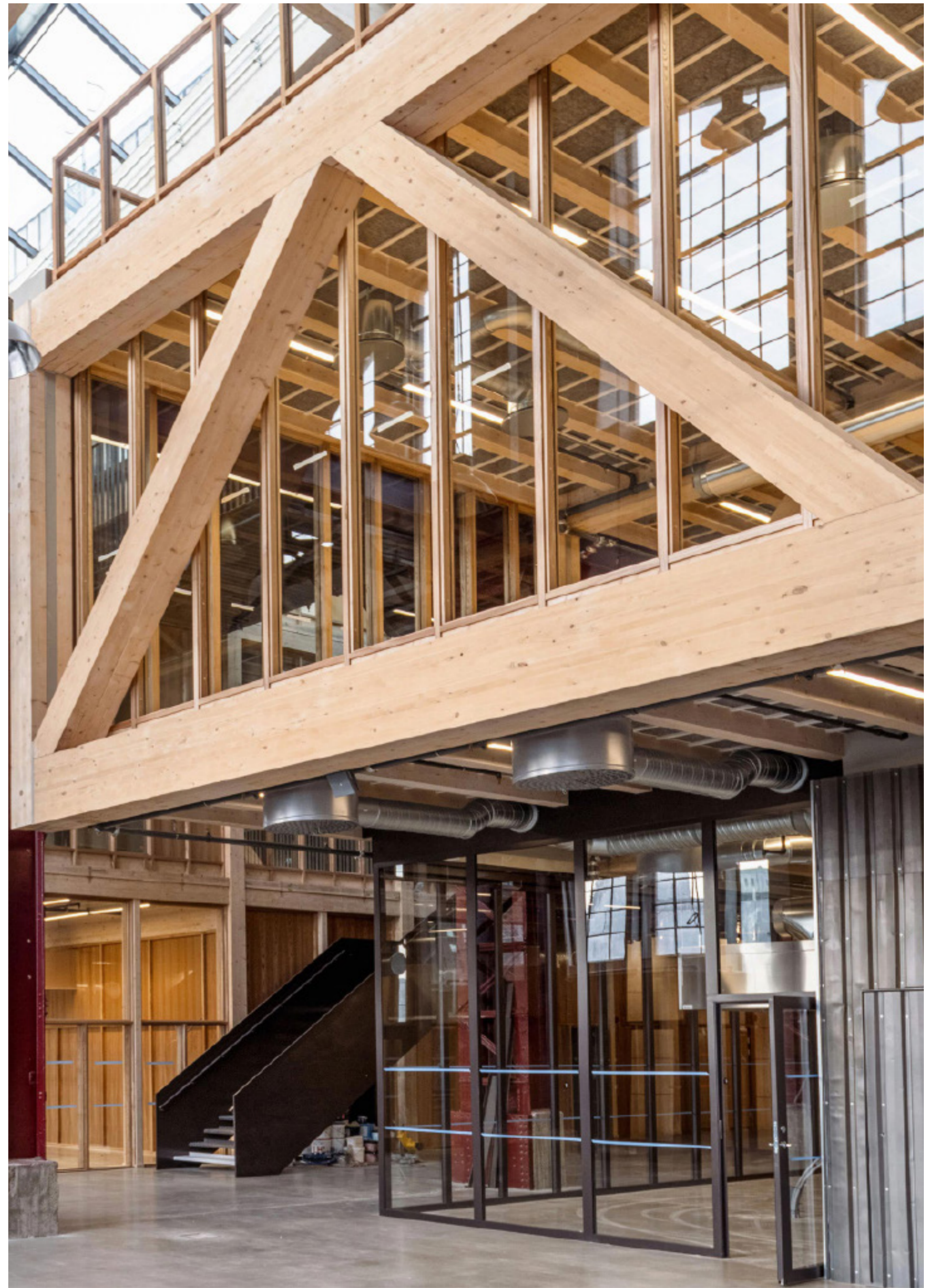


“Öppet, informellt, hälsosamt, ljust och äkta.”















“Från industri till mänsklig mötesplats.”





01	Byggnadens befintliga skick, ouppvärmad ruin Fotografi: ©Petra Bindel, Varvsstaden	11	Gjuteriet, vy från Bassängkajen Fotografi: ©Kjellander Sjöberg	21	Interiör vy, öppenhet mellan våningar CGI © Engram	31	Fasad mot väst, diagram - lapptäcke © Kjellander Sjöberg	41	Detaljritning, yttervägg med tegel och infästning av glasparti © Kjellander Sjöberg	51	Huvudtrappan som binder samman den nya strukturen Fotografi: ©Rasmus Hjortshøj – COAST	61	Glappet mellan ny fristående träkonstruktion och befintlig fasadmur Fotografi: ©Rasmus Hjortshøj – COAST
02	Översiktsplan, kontext © Kjellander Sjöberg	12	Interiör vy, en öppen social mötesplats CGI: © Engram	22	Materialbibliotek © Varvsstaden	32	Fasad mot väst, historisk ritning, 1910 Arkiv ©Axel Stenberg	42	Byggbild, hängande rumsligt träkomponenter Fotografi: ©Kjellander Sjöberg	52	Detaljbild, möte mellan stålpelare och hängande träelement Fotografi: ©Rasmus Hjortshøj – COAST	62	Huvudentré Fotografi: ©Rasmus Hjortshøj – COAST
03	Byggnadens befintliga skick, ruin utan tak Fotografi: ©Petra Bindel	13	Handskisser, planer © Kjellander Sjöberg	23	Materialbibliotek, återbruk av material och objekt från platsen © Varvsstaden	33	Fasad mot öst, förslag © Kjellander Sjöberg	43	Detaljritning, taktillbyggnad © Kjellander Sjöberg	53	Detaljbild, möte mellan metallbeklädnad och träbalk Fotografi: ©Rasmus Hjortshøj – COAST	63	Vy av den generösa rumsligheten Fotografi: ©Rasmus Hjortshøj – COAST
04	Situationsplan © Kjellander Sjöberg	14	Interiör vy, en öppen social mötesplats CGI © Engram	24	Fasad mot söder, historisk ritning, 1910 ©Axel Stenberg	34	Byggbild, montering av hängande trästomme Fotografi: ©Kjellander Sjöberg	44	Byggbild, befintliga stålpelare och balk nymålade Fotografi: ©Kjellander Sjöberg	54	Visuell koppling mellan hängande träelement Fotografi: ©Rasmus Hjortshøj – COAST	64	Karakteristisk basilikagavel Fotografi: ©Rasmus Hjortshøj – COAST
05	Historiska fotografier Arkiv ©Malmö Muséer	15	Entréväning © Kjellander Sjöberg	25	Fasad mot söder, ursprunglig fragmenterad skick © Kjellander Sjöberg	35	Byggbild, träkonstruktion med avstånd till fasadmuren Fotografi: ©Kjellander Sjöberg	45	Byggbild, östfasadens hängande tegelskärmar Fotografi: ©Kjellander Sjöberg	55	Vertikal förbindelse, ståltrappa Fotografi: ©Rasmus Hjortshøj – COAST	65	Fasad mot väster med nya överdimensionerade öppningar Fotografi: ©Rasmus Hjortshøj – COAST
06	Byggnadens befintliga skick, ruin utan tak Fotografi: ©Petra Bindel	16	Våning två © Kjellander Sjöberg	26	Fasad mot söder, förslag © Kjellander Sjöberg	36	Detaljritning, trästomme © Tyréns	46	Axonometri, helhet © Kjellander Sjöberg	56	Detaljbild, skruvförband Fotografi: ©Rasmus Hjortshøj – COAST	66	Fasaddetalj mot väster, exteriör Fotografi: ©Rasmus Hjortshøj – COAST
07	Byggnadens befintliga skick, ruin utan tak Fotografi: ©Kjellander Sjöberg	17	Konceptdiagram, befintligt klimatskal, stålkonstruktion och tillförda rumsliga element © Kjellander Sjöberg	27	Byggnadens befintliga skick, ouppvärmad ruin Fotografi: © Kjellander Sjöberg	37	Detaljritning, takkonstruktion © Tyréns	47	Byggbild, översikt Fotografi: ©Petra Bindel	57	Vy av byggnadens mittatrium och den nya rumsliga strukturen Fotografi: ©Rasmus Hjortshøj – COAST	67	Huvudfasad i samspel med kontexten Fotografi: ©Rasmus Hjortshøj – COAST
08	3D-skanning, tvärsektion ©Exact	18	Axonometri, rumslig upplevelse och industriell rationalitet © Kjellander Sjöberg	28	Fasad mot väst, ett kollage av historiska lager © Kjellander Sjöberg	38	Axonometri, bärande trästomme © Tyréns	48	Byggbild, dialog mellan gammalt och nytt Fotografi: ©Kjellander Sjöberg	58	Befintlig tegelfasad i dialog med ny trappa Fotografi: ©Rasmus Hjortshøj – COAST	68	Hörnvyn av den renoverade basilikagaveln och den nya fasaden mot väst Fotografi: ©Rasmus Hjortshøj – COAST
09	3D-skanning, fasad mot norr ©Exact	19	Axonometri, karaktärskapande platser med oväntade rumsliga upplevelser © Kjellander Sjöberg	29	Fasad mot väst, förslag © Kjellander Sjöberg	39	Byggbild, översta våningen, montering av tak Fotografi: ©Kjellander Sjöberg	49	Byggbild, hängande träkomponent Fotografi: ©Kjellander Sjöberg	59	Ny trappa Fotografi: ©Rasmus Hjortshøj – COAST	69	Södra gaveln, detalj Fotografi: ©Rasmus Hjortshøj – COAST
10	3D-skanning längdsektion ©Exact	20	Längdsektion © Kjellander Sjöberg	30	Fasad mot väst, handskiss © Kjellander Sjöberg	40	Fasad mot väst, före transformation Fotografi: ©Kjellander Sjöberg	50	Detaljritning, fasad mot väster © Kjellander Sjöberg	60	Tvärsnitt, detalj © Kjellander Sjöberg	70	Södra gaveln Fotografi: Rasmus Hjortshøj – COAST

Den karakteristiska byggnadsruinen har fått nytt liv och berättar en mångbottnad historia om hamnmiljöns olika epoker.

